

## Identification du poste

Dénomination : **Technicien eau assainissement – SPANC et contrôles assainissement collectif** ...

Service : **Eau/Assainissement/GEMAPI** .....

Filière : **Technique** .....

Catégorie : **B** .....

RIFSEEP : **Groupe 2** .....

Cadre d'emplois : **Techniciens territoriaux** .....

Grade : .....

Lieu de travail : **Quai Tonkin** .....

Temps de travail hebdomadaire : **39h00** .....

## Description du poste

### Missions principales

- Assurer la gestion du Service Public d'Assainissement Non Collectif (SPANC) :
  - Réaliser ou faire réaliser les différents contrôles d'assainissement non collectif
  - Mettre à jour la base de données
  - Mettre en œuvre la compétence réhabilitation et entretien
  - Assurer l'information des usagers
- Assurer la conformité réglementaire des systèmes de production et de distribution d'eau potable :
  - Révision et suivi des actes réglementaires (déclaration d'utilité publique...)
  - Elaboration et suivi d'études de bassin d'alimentation de captage
  - Relations avec les services de l'Etat
- Gérer les branchements d'assainissement collectif :
  - Suivi de la réalisation des branchements neufs par le délégataire
  - Réaliser ou faire réaliser les contrôles de branchement par les prestataires et en assurer le suivi
  - Conseil auprès des usagers et suivre la réalisation des travaux de mise en conformité
  - Délivrance des certificats de conformité
- Délivrer des avis sur les documents d'urbanisme
- Répondre aux demandes des usagers

### Missions accessoires / secondaires

- Participer à la gestion du Pôle : préparation budgétaire
- Assurer une veille technique et réglementaire
- Remplacer ponctuellement les autres techniciens du pôle

## Moyens mis à disposition :

*Ex : matériels techniques, informatiques, personnel administratif*

- ordinateur et logiciels de bureautique (Word, Excel) de dessin (Autocad), de base de données (Access, AZA)
- véhicule léger
- outillage pour intervenir sur les réseaux d'assainissement (pioche, tourne vis, colorants,...)
- assistants administratif et technique

## Spécifications du poste

*Ex : astreintes, contraintes (travail le samedi, complémentarité en cas d'absence...), avantages...*

.....

.....

.....

## Compétences requises par le poste

**Savoirs** (*ex : connaissances théoriques générales ou spécialisées nécessaires pour occuper le poste*)

- connaissances techniques en hydraulique, en eau potable, en assainissement et en voirie
- connaissances en marchés publics
- connaissances de la réglementation relative à l'eau potable et l'assainissement, à l'urbanisme, à l'environnement et à la gestion des services publics

**Savoir-faire** (*ex : méthodes de travail, connaissances de pratiques et de techniques qui correspondent à une expérience*)

- aptitude à la rédaction de notes, courriers et comptes rendus
- aptitude au conseil auprès des usagers

**Savoir être** (*ex : qualités personnelles liées au comportement de l'agent*)

- bon relationnel, esprit d'équipe
- rigueur
- autonomie

## Relations internes et externes

**Internes** (hors positionnement hiérarchique)

*Ex : avec les élus, les services*

- les pôles Commande Publique, Finances, Patrimoine et voirie
- les élus

**Externes**

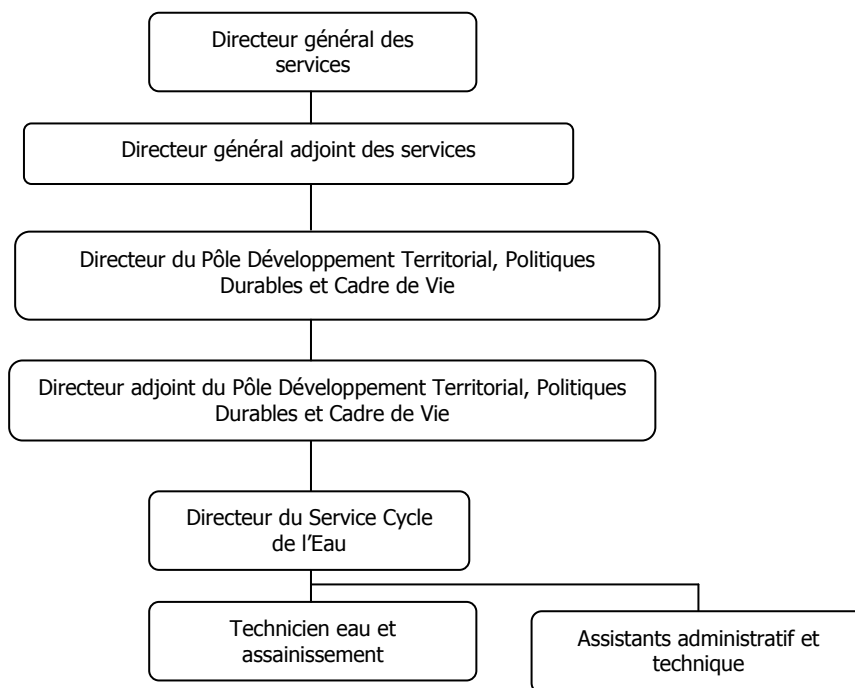
*Ex : préfecture, trésorerie, services du département*

- les entreprises
- l'Agence de l'Eau, le SATESE, la Police de l'Eau, l'ARS

- les communes
- les usagers

## Positionnement hiérarchique

Positionnement hiérarchique dans l'organigramme de la direction :



Encadrement direct d'agents :

- oui       non

Si oui quel nombre ? .....

## CONDITIONS DE TRAVAIL

### Environnement du poste

Consignes générales d'hygiène, sécurité et prévention

S'équiper de ses EPI pour prévenir des risques (routier, biologique, etc.) lors des interventions sur les réseaux d'assainissement et dans les espaces confinés.

Equipements de protection individuelle

- oui       non



- vêtements  
 combinaison travaux insalubres



- casque  
 charlotte



- lunettes



- protection auditive



chaussures de sécurité



gants



harnais de sécurité



protection des voies respiratoires

autres :

blouse restauration

blouse entretien

(préciser).....

### Formations obligatoires liées au poste

Electricité

Equipement de travail

Produits d'entretien

CACES (lesquels) : .....

Signalisation routière

PSC1

Permis spécifiques :B.....

Autres (préciser) : CATEC.....

### Identification de l'agent

Nom : .....

Prénom : .....

Statut : **Contractuel** .....

Date de prise de fonctions : .....

*Titulaire du poste  
Date/Signature*

*Responsable hiérarchique direct  
Date/Signature*

*Autorité territoriale  
ou son représentant  
Date/Signature*